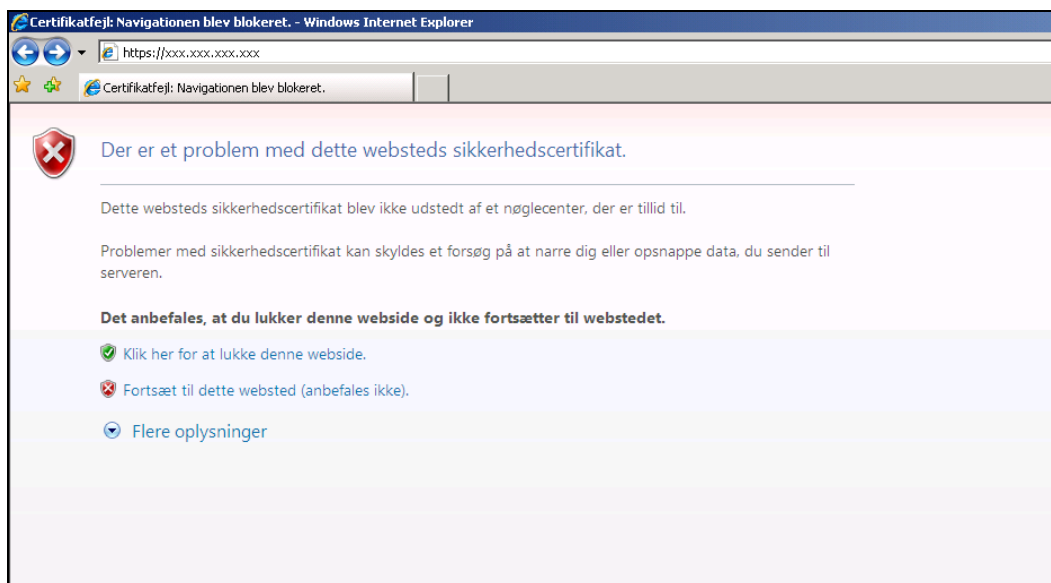


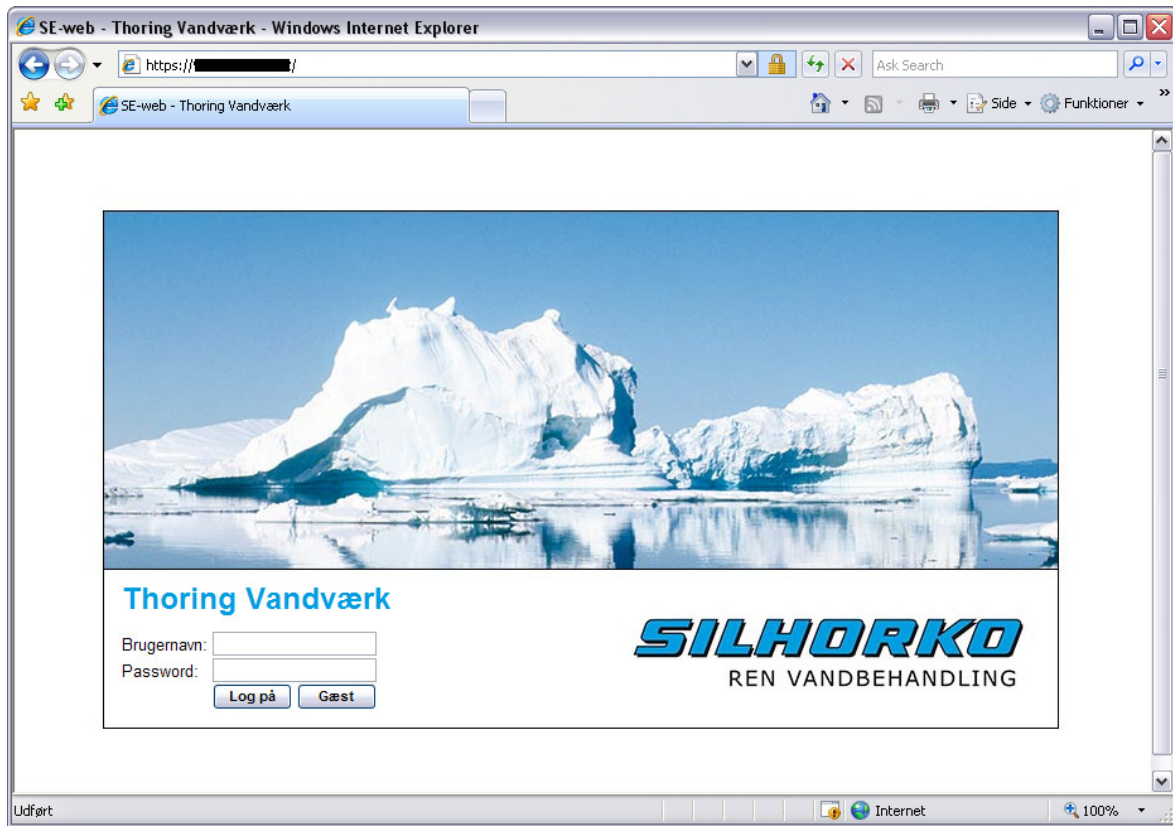
Guide til login til SE-web

I Internet Explorer indtastes adressen <https://xxx.xxx.xxx.xxx> hvorefter systemets login side fremkommer (figur 2). Hvis man ikke tidligere har installeret sidens certifikat, vil Internet Explorer advare om et ukendt certifikat (Se figur 1). Her vælger man "Fortsæt til dette websted" for at komme videre. For at installere det certifikat, der er relevant for SE-web installationen, følges proceduren beskrevet i afsnit "Installering af certifikat" på side 3.



Figur 1: Certifikat advarsel ved første log-on.

Efterfølgende vil man blive præsenteret for logon siden (Figur 2)

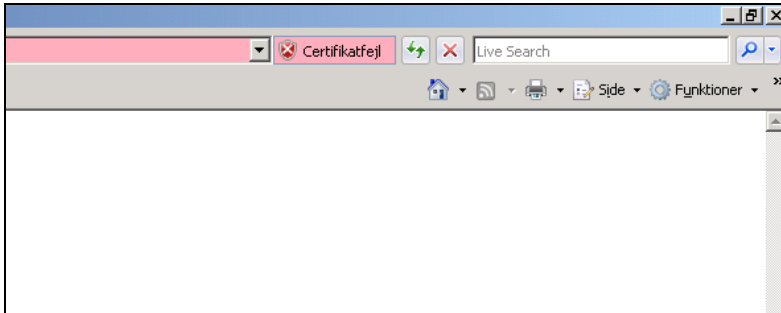


Figur 2: SE-web loginside.

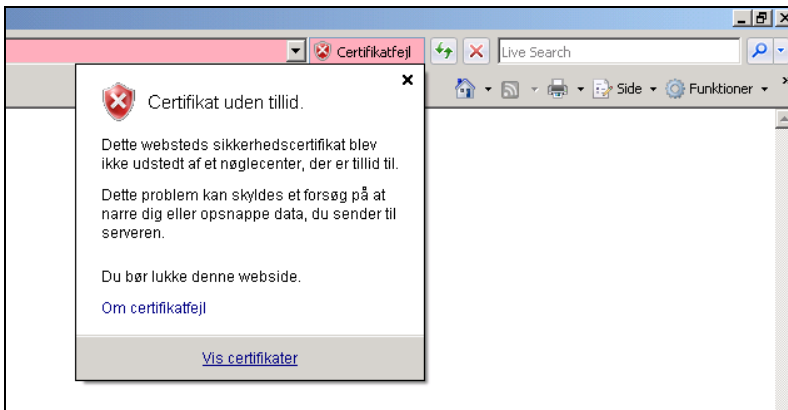
Herefter skal man logge på som Gæst.

Guide til installering af certifikat

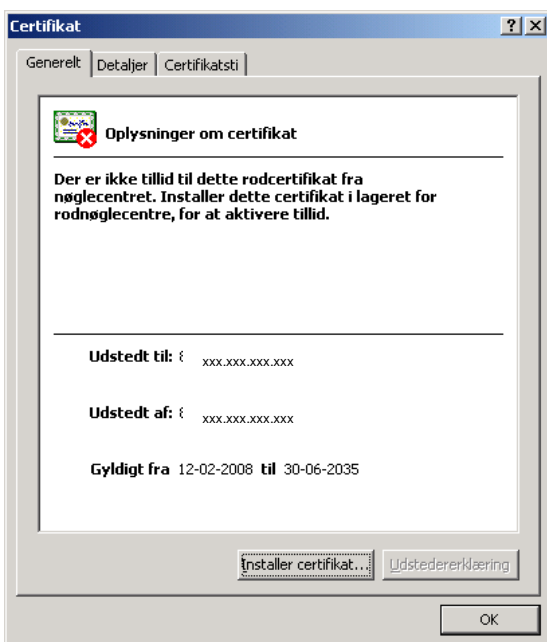
Første gang man logger på en SE-web installation fra en PC med Internet Explorer, vil man blive gjort opmærksom på at der vil blive oprettet en sikker forbindelse, og at man skal være sikker på at modparten (SE-web installationen) er dem de udgiver sig for at være. For at kontrollere dette anvendes certifikater. Følgende beskriver, hvordan et certifikat installeres.



Tryk på feltet hvori der står "Certifikatfej"



Tryk "Vis certifikater"

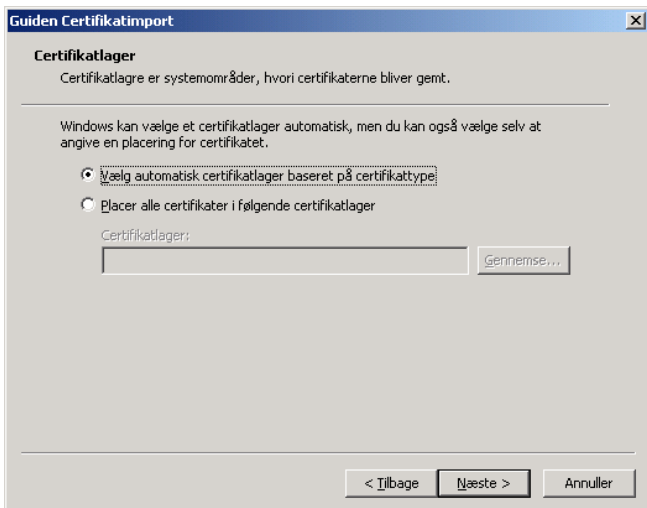


Vælg "Installer certifikat..."

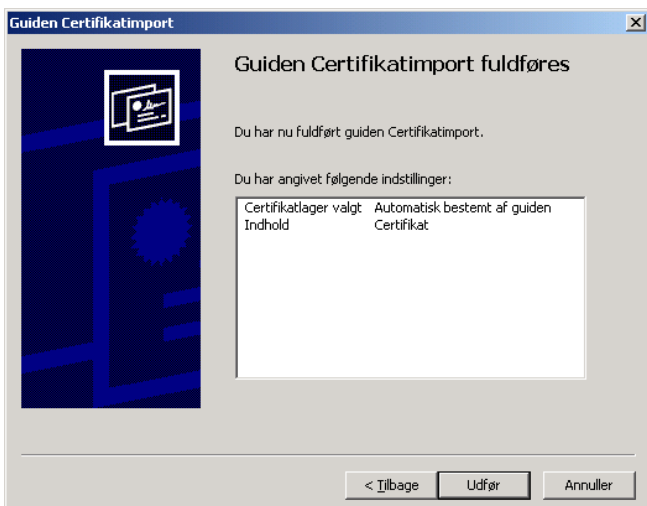
Og følgende guide fremkommer..



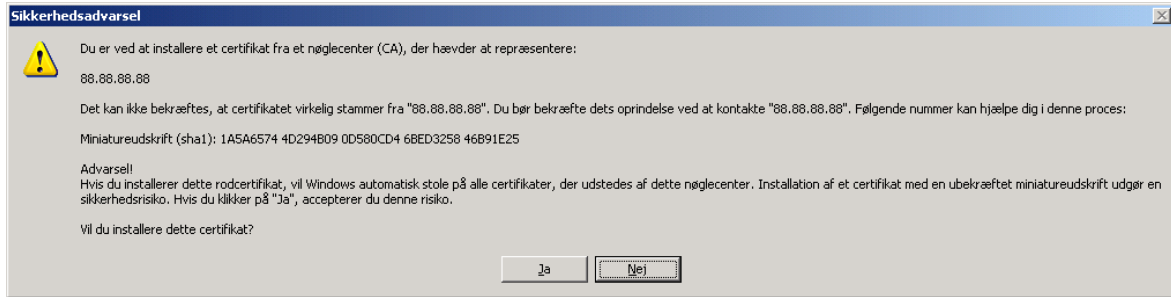
Tryk "Næste"



Tryk "Næste"

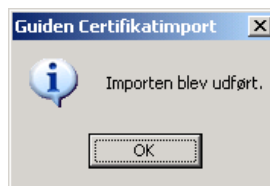


Tryk "Udfør"



Vælg "Ja"

Hvis installationen er udført korrekt kommer følgende popup:



Vælg "OK"

Sikkerhedscertifikatet er nu installeret.

Luk Internet Explorer og start SE-web siden igen efterfølgende.